

SHOCKLINE
about your transfer paper

FC TOPDARKNEW

papier transferowy do drukarek tonerowych OKI z białym tonerem

Papier na kolorowe tkaniny takie jak bawełna, poliester i mieszanki syntetyczne

Dostępny w formatach A3, A4 oraz A4L (210 x 400 mm).

Aplikacja za pomocą prasy termicznej.

FC TOPDARKNEW to papier do drukarek OKI z białym tonerem. Produkt składa się z 2 arkuszy – papierowego nośnika obrazu i polimeru pełniącego rolę kleju. Rewolucyjny produkt pozwala na wykonanie pełnokolorowych (również z białym) nadruków na ciemnych podłożach tekstylnych. Z powodzeniem zastosujesz go na koszulkach, torbach, czapkach oraz innych gadżetach i upominkach tekstylnych.

1. Umieść papier TOPIMAGE2 w drukarce tak by ucięty róg kartki znajdował się w prawym, dolnym rogu.

2. Zadruckuj papier w odbiciu lustrzanym – ustawienie na papier grubo – 120-190g.

3. Umieść na prasie matę MA POLTEX niebieską stroną do góry.

4. Przykryj papierem przekładkowym i dogrzej matę przez minimum 2 minuty w 140 °C

5. Ułóż następujące warstwy jak następuje:

- Na jaśniejszej części maty umieść papier TOPIMAGE2 obrazem do góry
- Na jednym z rogów umieść niewielki papierek ułatwiający separację 2 papierów
- TOPGLUEW4 (niezadruckowany papier) umieść białą warstwą klejową zwróconą w stronę obrazu
- Całość przykryj papierem przekładkowym

6. Tak ułożone warstwy wygrzej za pomocą prasy termicznej w temp. 140°C przez 70 – 90 sekund z dużym dociskiem prasy.

7. Natychmiast po otwarciu prasy przystąp do separacji papieru TOPGLUEW4 od TOPIMAGE2:

- Nie usuwaj papieru przekładkowego
- W miejscu zaznaczonym małym papierkiem złap jednocześnie papier przekładkowy i papier TOPGLUEW4
- Płynnym ruchem, nie podnosząc papierów do góry odseparuj jednocześnie obie warstwy
- Papier TOPIMAGE2 z naniesioną warstwą kleju pozostanie „przyklejony” do maty MA POLTEX

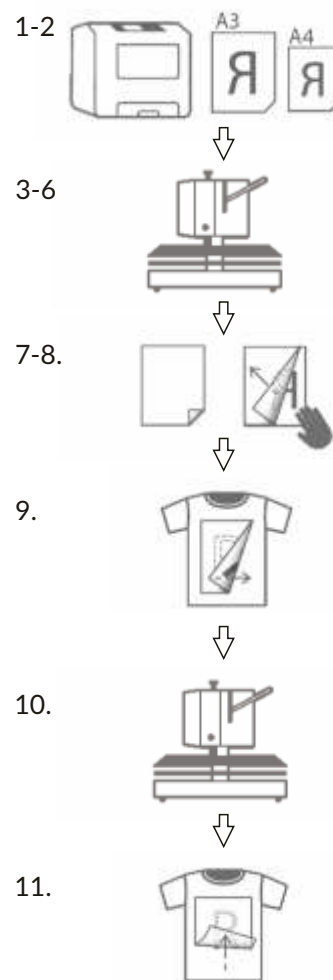
8. Ściągnij papier TOPIMAGE2 z maty, a matę ze stołu roboczego prasy.

9. Umieść tkaninę na stole roboczym, a następnie połów na niej TOPIMAGE2 obrazem skierowanym do tkaniny

10. Tak ułożone warstwy wygrzej za pomocą prasy termicznej w temp. 140°C przez 22 – 25 sekund z dużym dociskiem prasy.

11. Po upływie ustalonego czasu otwórz prasę i usuń papier TOPIMAGE2 po całkowitym ostygnięciu.

12. Dla zwiększenia trwałości aplikacji przykryj obraz papierem przekładkowym i dogrzej go przez 10 sekund w temp. 140°C z dużym dociskiem prasy.



Powyższe instrukcje to są nasze rekomendacje, powstałe w wyniku testów na naszych maszynach. Niezbędne jest wykonanie testów ustawień parametrów na maszynach Klienta.